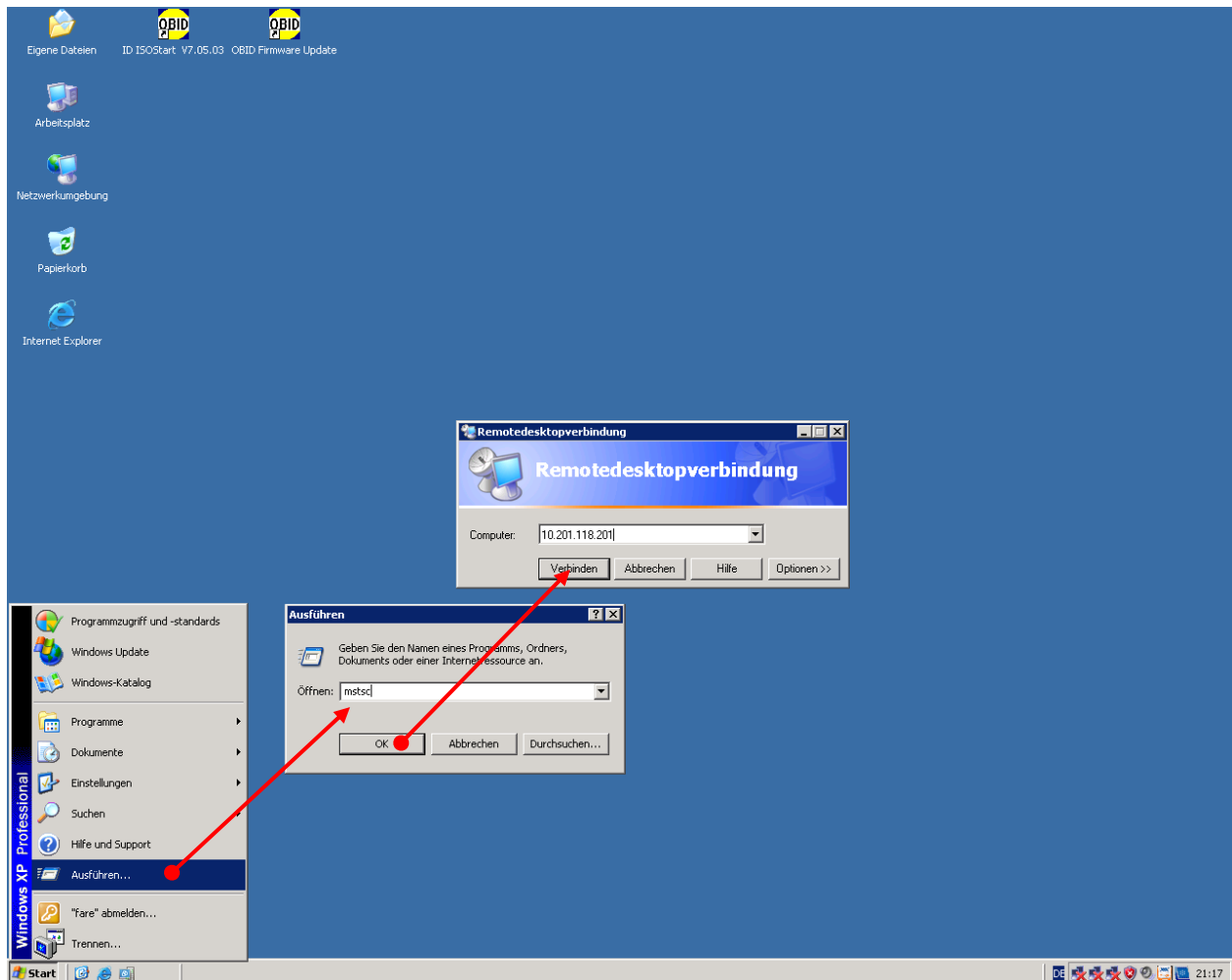


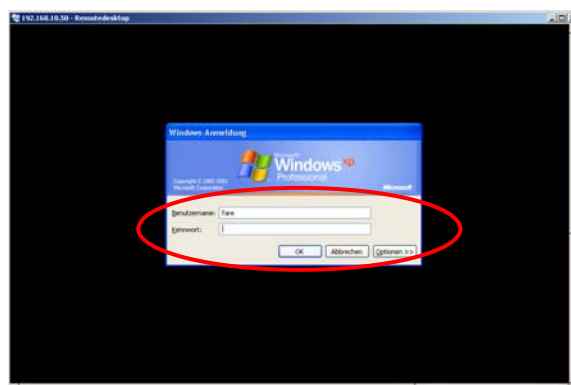
Benutzung der Middleware (Kurzform)

Die Verbindung zur FARE~NET! Middleware erfolgt über das auf jedem Windows XP Rechner (oder neuer) vorhandene Programm **mstsc** (Microsoft Terminal Server Client).



Remoteanmeldung auf FARE~NET! Box

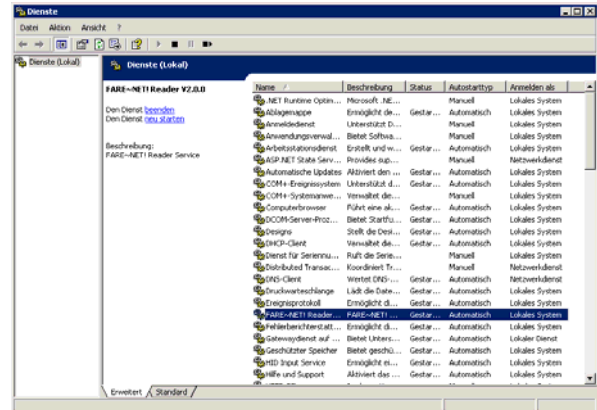
Danach kommt die Windows Anmeldemaske, wo User und Passwort angegeben werden (Benutzername **administrator**, Passwort **farenet** bzw. Benutzername **rfid**, Passwort **rfidrfid**).



Die Benutzeroberfläche wird für die Anzeige und Konfiguration eingesetzt. Die Verarbeitung der Daten erfolgt unabhängig von der Benutzeroberfläche durch einen Hintergrundprozess, der bei Systemstart automatisch gestartet wird. Der Dienst (engl. Service) kann über den Windows Service Manager bei Bedarf gestoppt und neu gestartet werden.



Starten Dienste Manager



Anzeige FARE~NET! Reader Dienst

Die FARE~NET! Box ist für den Dauerbetrieb ausgelegt. Bei Bedarf kann das Equipment über den Hauptschalter dauerhaft abgeschaltet werden.